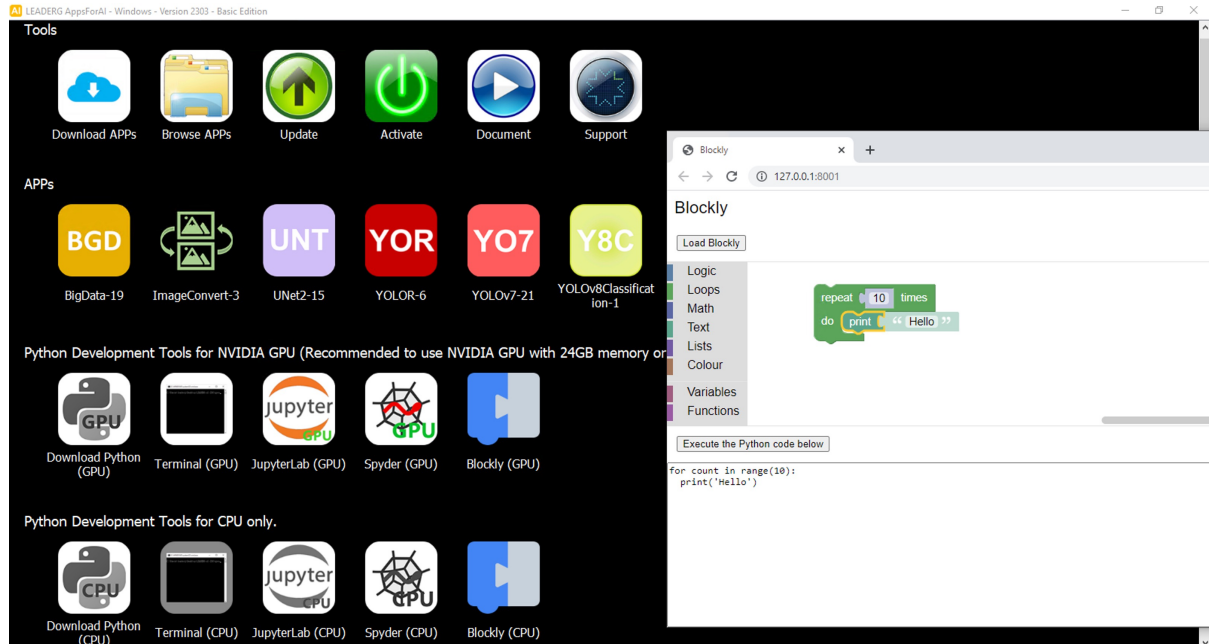


# AI運用醫療實作

立達軟體科技股份有限公司

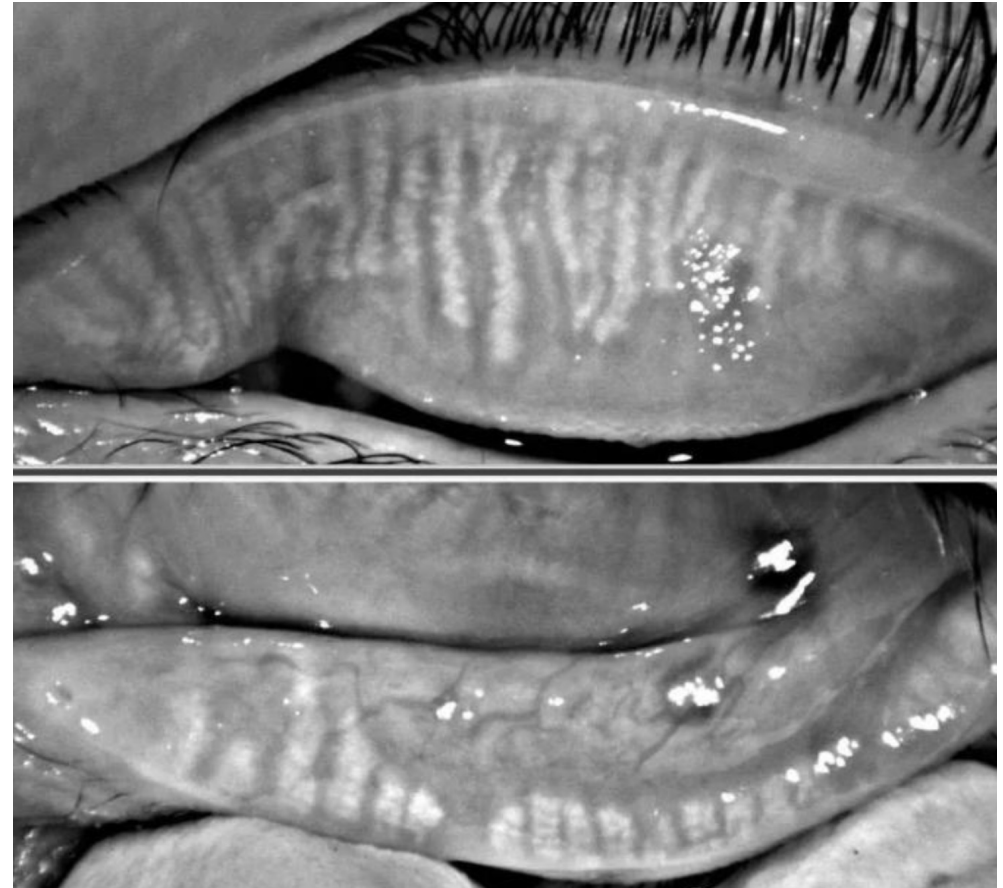
<https://tw.leaderg.com>

# AI 醫療相關經驗



# 乾眼症分析

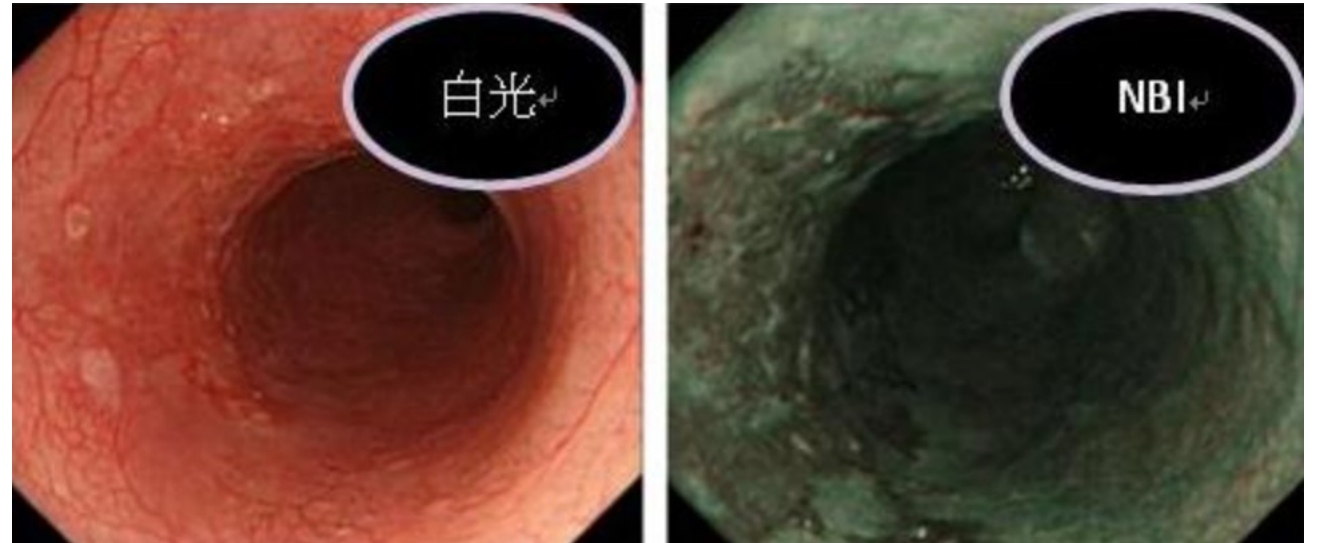
嚴重程度分級：可以做到比年輕醫生還準。



網路圖片來源：[https://m.thepaper.cn/newsDetail\\_forward\\_4310441](https://m.thepaper.cn/newsDetail_forward_4310441)

# 胃癌窄頻光分析

接近100%準確。

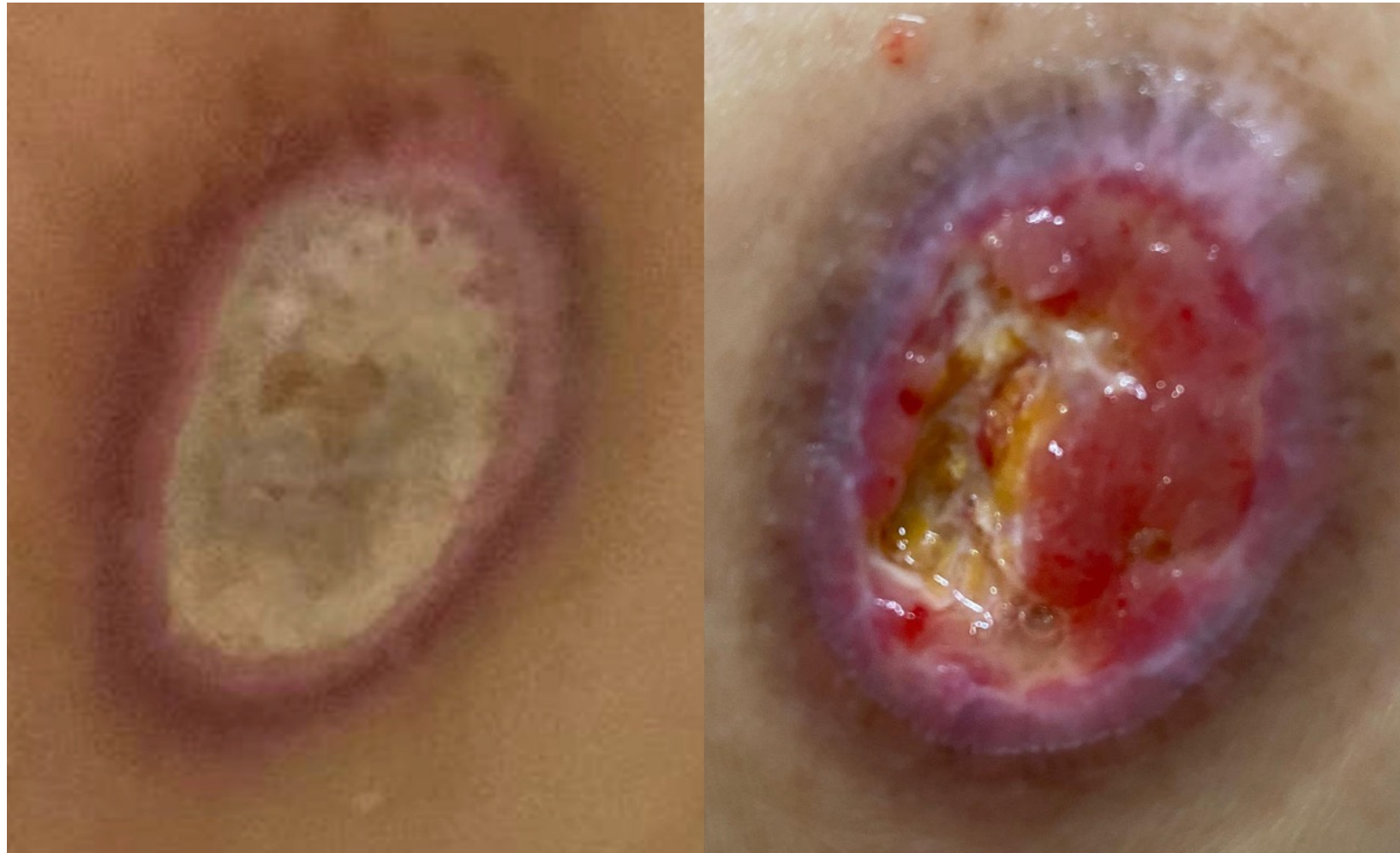


網路圖片來源：

<https://www.jah.org.tw/mailto/index.asp?m=3&m1=8&m2=362&gp=361&n=%2Fform%2Findex%E2%80%941%2Easp%3Fm%3D3cccm1%3D8cccm2%3D362cccg%3D361cccid%3D1494>

# 褥瘡分級

1 ~ 10級

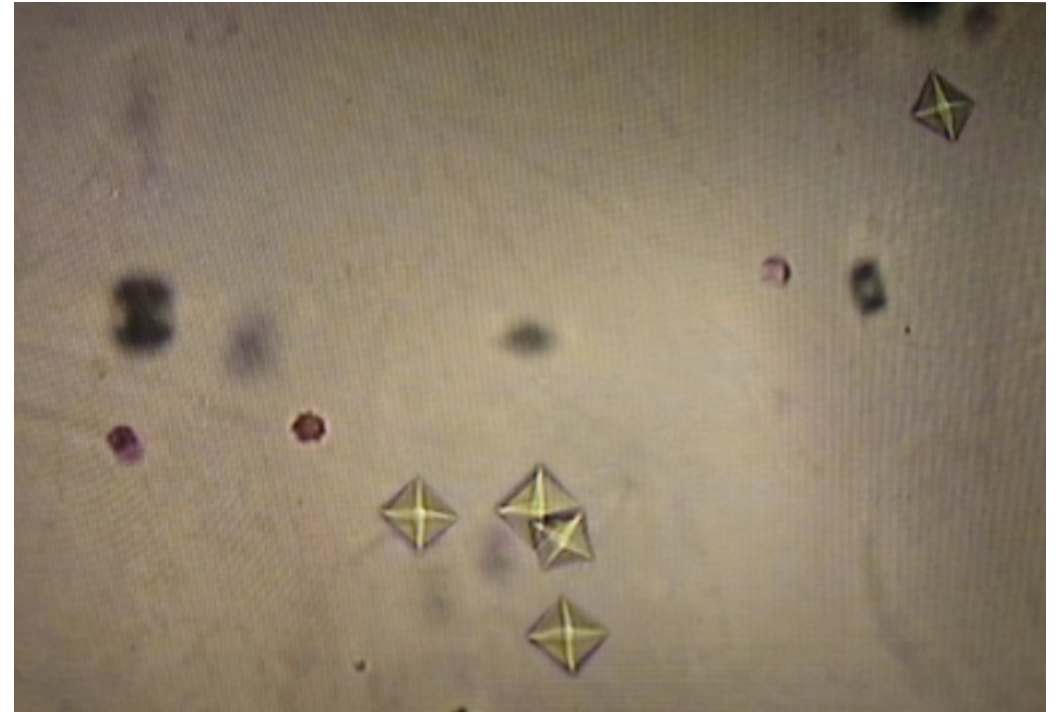


網路圖片來源：

<https://www.doctornowhome.com/%E9%95%B7%E6%9C%9F%E8%87%A5%E5%BA%8A%E5%BF%85%E6%9C%89%E5%A3%93%E7%98%A1.html>

# 尿結晶

自動分析結晶種類及大小，預測結石復發時間



網路圖片來源：<https://www.yxj.org.cn/detailPage?articleId=244040>

# 病危預測

預測病危時間

病危通知書

患者姓	7830098 汪怡昕	年齡	_____
籍貫	男 059.07.16(51歲)	主院號	_____
診斷	A12306 [REDACTED]		511
日期	11年08月30日	時間	13時28分
主治醫師	[REDACTED]	護士	[REDACTED]
家屬簽名	[REDACTED]		

網路圖片來源：<https://star.setn.com/news/990461>

# 表頭讀數影像分析

讀取負壓及其他儀器的表頭



網路圖片來源：<https://tw.leaderg.com/article/index?sn=11128>



# ChatGPT



我眼睛痠痛，請問該怎麼辦？



如果您的眼睛痠痛，建議您：



1. 保持眼睛清潔：每天清洗眼睛，以防止細菌和灰塵對眼睛造成傷害。
2. 減少眼睛疲勞：避免長時間看電子屏幕，並定期放鬆眼睛。
3. 喝水：保持足夠的水分有助於保護眼睛健康。
4. 塗眼藥水：如果您有干眼症，塗眼藥水可以緩解眼睛痠痛。

如果您的眼睛痠痛不能自行緩解，建議您諮詢眼科醫生。

# ChatGPT



請問台北市市立聯合醫院忠孝院區有沒有內科門診？



是的，台北市市立聯合醫院忠孝院區有內科門診。您可以通過預約或直接前往該院區進行就診。建議您在就診前聯繫醫院確認具體門診時間和程序。



# ChatGPT

MI

請問台北市市立聯合醫院忠孝院區有沒有推薦的內科醫生？



台北市市立聯合醫院忠孝院區有許多優秀的內科醫生，但是具體推薦醫生需要考慮患者的病情和需求。您可以與醫院聯繫以獲取更多信息，或諮詢家人、朋友或其他信任的醫療專業人員的建議。

# Live DEMO

The screenshot displays the LEADERG AppsForAI interface, which is organized into several sections:

- Tools:** Includes icons for Download APPs, Browse APPs, Update, Activate, Document, and Support.
- APPs:** Features icons for BGD (BigData-19), ImageConvert-3, UNet2-15, YOR (YOLOR-6), YO7 (YOLOv7-21), and Y8C (YOLOv8Classification-1).
- Python Development Tools for NVIDIA GPU (Recommended to use NVIDIA GPU with 24GB memory or more):** Includes icons for Download Python (GPU), Terminal (GPU), JupyterLab (GPU), Spyder (GPU), and Blockly (GPU).
- Python Development Tools for CPU only:** Includes icons for Download Python (CPU), Terminal (CPU), JupyterLab (CPU), Spyder (CPU), and Blockly (CPU).

On the right side, a web browser window titled "Blockly" is open at the address 127.0.0.1:8001. The Blockly editor shows a script with a "repeat 10 times" block containing a "do print 'Hello'" block. Below the script, the Python code is displayed as:

```
for count in range(10):  
    print('Hello')
```

# 經驗及效益

- 找對痛點
- 減員增效
- ROI 一年回本

# Virtual OP – 虛擬作業員 – 智能降點

- 代替作業員分析其他機台的過殺 (over kill) 影像，可分析各種瑕疵影像：水五金、晶圓、晶片、面板、銅箔、鋼板等
- 智能降點到原來的十分之一
- 作業員人數下降至原來的十分之一

## • 每年省下三億元

- 軟體加視訊課程費用20萬元起
- 一年回本

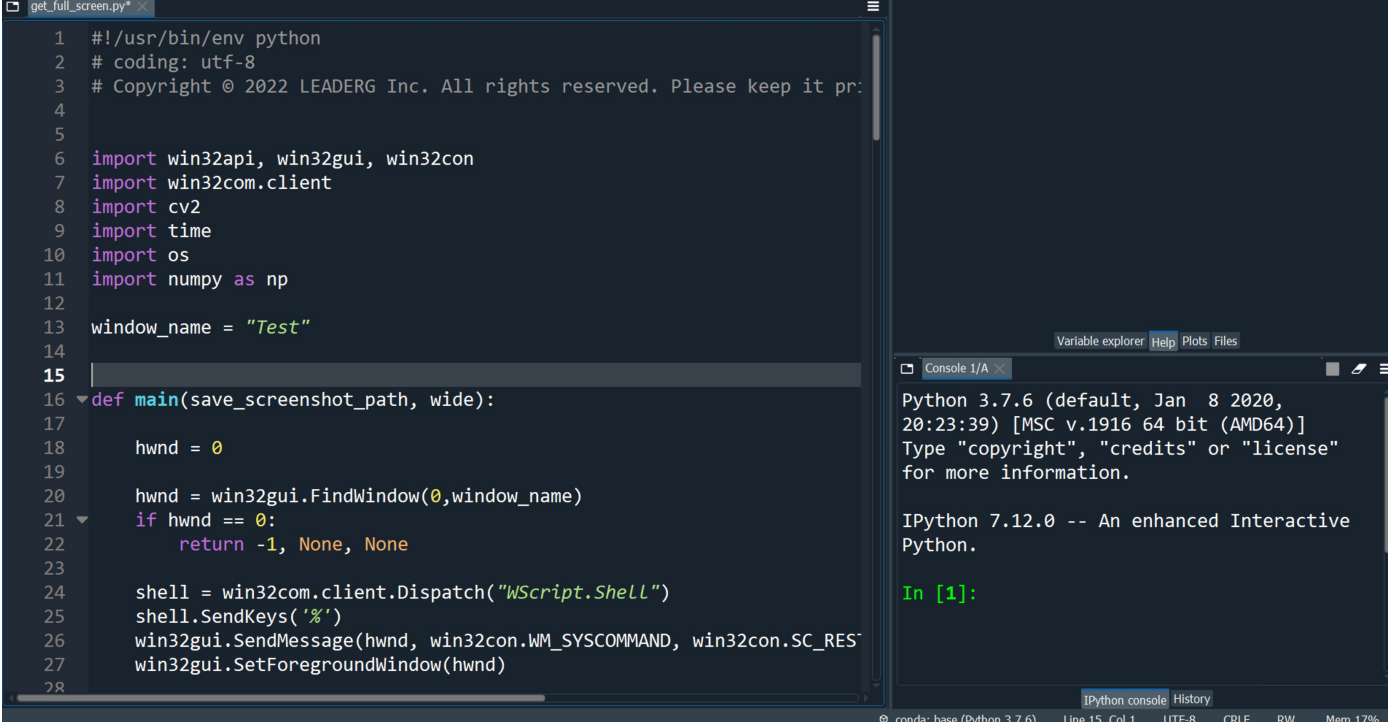


# Python RPA 機器人流程自動化

- 自動抓取及分析工廠200多個大型馬達電流頻譜
- 減少一半人力、避免損失

## • 每年省下一億元

- 大幅降低馬達故障停機的次數
- 第一階段分析軟體建置100多萬
- 第二階段200多個馬達8,000多萬
- 一年回本



```
get_full_screen.py*
1  #!/usr/bin/env python
2  # coding: utf-8
3  # Copyright © 2022 LEADERG Inc. All rights reserved. Please keep it pr:
4
5
6  import win32api, win32gui, win32con
7  import win32com.client
8  import cv2
9  import time
10 import os
11 import numpy as np
12
13 window_name = "Test"
14
15
16 def main(save_screenshot_path, wide):
17
18     hwnd = 0
19
20     hwnd = win32gui.FindWindow(0,window_name)
21     if hwnd == 0:
22         return -1, None, None
23
24     shell = win32com.client.Dispatch("WScript.Shell")
25     shell.SendKeys('%')
26     win32gui.SendMessage(hwnd, win32con.WM_SYSCOMMAND, win32con.SC_RES
27     win32gui.SetForegroundWindow(hwnd)
28
```

Console 1/A

Python 3.7.6 (default, Jan 8 2020, 20:23:39) [MSC v.1916 64 bit (AMD64)]  
Type "copyright", "credits" or "license"  
for more information.

IPython 7.12.0 -- An enhanced Interactive Python.

In [1]:

conda: base (Python 3.7.6) Line 15, Col 1 UTF-8 CRLF RW Mem 17%

# LEADERG AOI-3 - Die Bond AI AOI 檢測機

- 自動分析晶片基板

• **每年省下一億元**

- 一台600多萬
- 購買三台，總共約2,000萬
- 一年回本





# LEADERG AOI-22: AI 影像辨識人流計數系統

- AI 精確計算進出人數，從小年夜到大年初九子時，連續10天24小時不關廟門，透過影像精密計算，每天參香人數在17萬到20萬人之間。

## • 行銷宣傳

- 建置費用100多萬
- 行銷預算



# AppsForAI

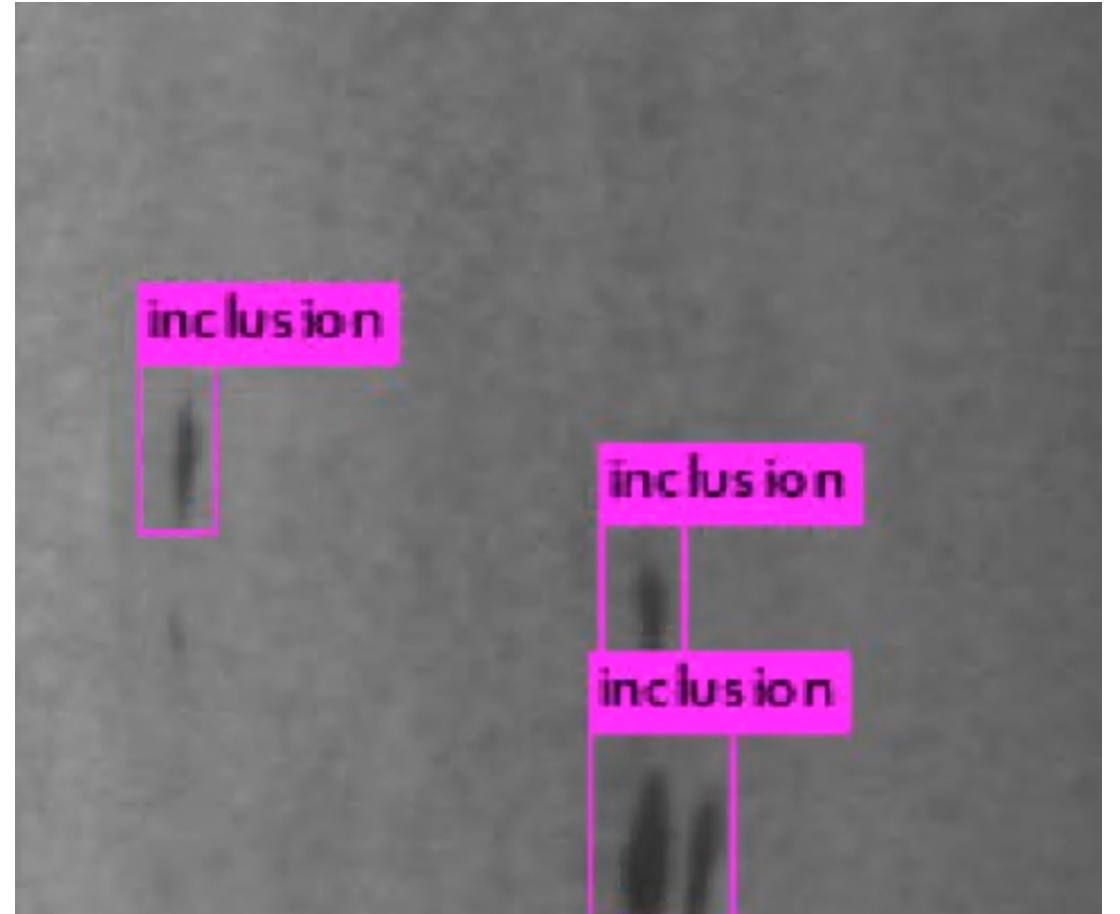
- AppsForAI 人工智慧開發工具 Windows 版，獨家將常用20多種 AI 演算法加上 UI 使用者介面。No Code 無程式碼設計，降低人工智慧門檻，人人都可以用 AI。
- 另外針對軟體工程師，獨家提供提供一鍵安裝 Python 開發環境及200多種常用演算法 SDK 範例程式。Low Code 低程式碼設計，稍微修改即可快速應用，節省開發時間。
- 可應用於產品瑕疵檢測、醫學影像分析、人工智慧教學教材、犯罪偵防、門禁考勤、智慧長照、公共安全、大數據分析、股票價格推論、金融指數推論、研究開發等。
- 參加國際 AI 大賽獲得評審團青睞，在眾多優秀對手中脫穎而出，奪得首獎美金10萬元！
- 幫助客戶解決產業問題，每年節省一億元以上費用，無論是產品競爭力、技術門檻，以及與企業的對接度等項目，均獲得非常高的評價！
- 綠色軟體，可以裝在隨身碟使用。
- 基本版免費下載使用，進階版提供進階參數調整功能、及進階 SDK 範例程式。



<https://tw.leaderg.com/article/index?sn=11113>

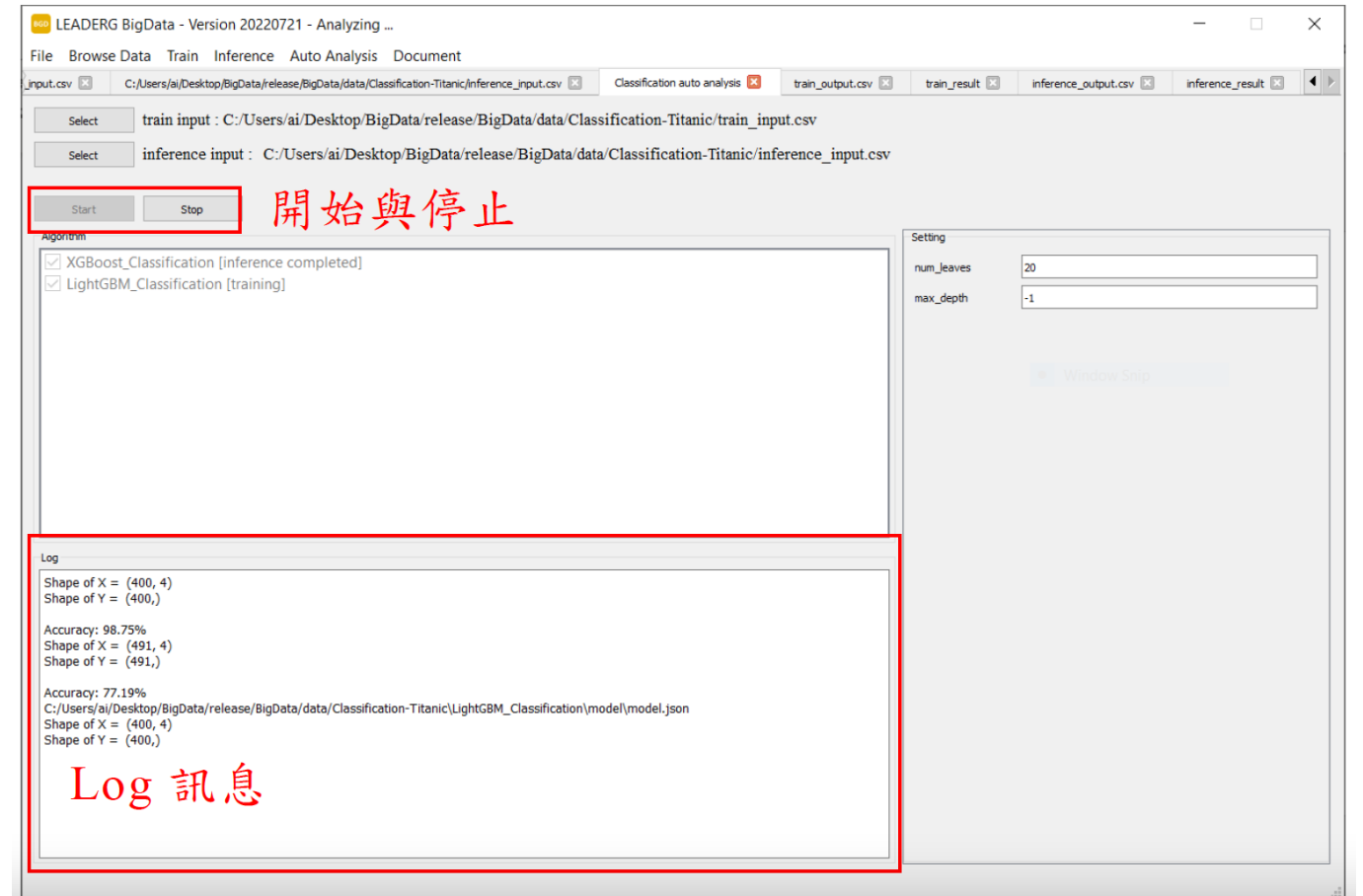
# AppsForAI - Image

- 可分析各種瑕疵影像：水五金、晶圓、晶片、面板、銅箔、鋼板等
- 軟體加視訊課程費用20萬元起
- **一年回本**



# AppsForAI - BigData

- 可分析智慧製造研究使用的大型多變數資料，輸入X包含數十項甚至數百項變數，輸出一個目標值Y，可應用於良率預測、品質預測、產量預測、銷售預測、庫存預測等
- 可自動分析大數據的分類、迴歸、及時間序列資料，並找出關鍵因子
- 軟體加視訊課程費用20萬元起
- 一個月回本



# AppsForAI – 軟體比較

	AppsForAI-Windows	Matlab	Halcon/Cognex	SAS/SPSS
Price	<b>Low</b>	High	High	High
Runtime Royalties	<b>No</b>	High	High	High
GUI APPs	<b>Yes</b>	No	No	No
Python Support	<b>Good</b>	Medium	Medium	Medium
SDK	<b>Good</b>	Good	Medium	Medium
Big Data Algorithm	<b>Yes</b>	Yes	No	Yes
NLP Algorithm	<b>Yes</b>	Yes	No	No
Sound Algorithm	<b>Yes</b>	Yes	No	No
Image Algorithm	<b>Yes</b>	Yes	Yes	No

# 我們的產品及服務

- AppsForAI 人工智慧開發工具 <https://tw.leaderg.com/article/index?sn=11113>
- 人工智慧演算法 <https://tw.leaderg.com/dir/index?sn=11500>
- 學習教材 <https://tw.leaderg.com/dir/index?sn=11114>
- 教育訓練課程 <https://tw.leaderg.com/article/index?sn=9246>
- 顧問服務 <https://tw.leaderg.com/article/index?sn=11886>
- 客製化專案 <https://tw.leaderg.com/article/index?sn=11491>
- 雲端服務 <https://tw.leaderg.com/article/index?sn=11496>
- 人工智慧電腦 <https://tw.leaderg.com/article/index?sn=11036>
- 人工智慧機器人及機台 <https://tw.leaderg.com/dir/index?sn=10520>

# 關於我們

- **簡介**
- LEADERG 通常念成 Leader G。我們是機器人公司，提供精選的人工智慧軟體、電腦、機器人產品。曾參加國際 AI 大賽獲得評審團青睞，在眾多優秀對手中脫穎而出，奪得首獎美金10萬元！幫助客戶解決產業問題，每年節省一億元以上費用，無論是產品競爭力、技術門檻，以及與企業的對接度等項目，均獲得非常高的評價！目前正進行B輪募資中，拓展東南亞市場。
- **商業模式**
- 提供精選的人工智慧軟體、電腦、機器人產品。
- 幫助客戶成功之後，我們才能成功！
- 成功不在於打敗了多少人，而是在於幫助了多少人！

The logo for LEADERG is displayed in a large, bold, white, sans-serif font. The text is centered horizontally within a solid yellow rectangular background. The letters are thick and modern, with a slight shadow effect that makes them stand out against the bright yellow.

# 我們的客戶

- 臺灣大學、清華大學、陽明交通大學、成功大學、臺北醫學大學、臺北護理健康大學、中興大學、中山大學、暨南大學、嘉義大學、宜蘭大學、聯合大學、淡江大學、逢甲大學、長庚大學、義守大學、實踐大學、大同大學、中原大學、東吳大學、臺科大、北科大、臺中科大、雲林科大、勤益科大、虎尾科大、屏東科大、高雄科大、朝陽科大、明志科大、明新科大、南臺科大、亞東科大、中國科大、體育大學、國防大學、海軍軍官學校、陸軍專科學校、羅東高中、鼓山高中、臺大醫院、榮民總醫院、長庚醫院、慈濟醫院、義大醫院、亞東醫院、中山科學研究院、國防部軍備局、法務部調查局、工研院、資策會、原子能委員會核能研究所、農業委員會特有生物研究保育中心、勞動部勞動研究所、紡織研究所、金屬工業研究發展中心、台灣儀器科技研究中心、車輛測試中心、台灣自來水公司、台積電、聯電、南亞科、華邦電子、精材科技、華信光電、友達光電、群創光電、瀚宇彩晶、台塑、台塑石化、台塑網、南亞塑膠、台灣化學纖維、中國石油、羅技電子、義隆電子、隆達電子、達方電子、鴻海、大聯大、世平興業、盟立自動化、迅得機械、南茂科技、順達科技、致伸科技、英特盛、豐興鋼鐵、中宇環保工程、竹陞科技、研揚科技、敦陽科技、竝騰科技、先豐通訊、神達電腦、神通電腦、百佳泰、科音國際、峰安車業、鴻鵠國際、藍海智慧等。



# Q & A

謝謝！

立達軟體科技股份有限公司

<https://tw.leaderg.com>